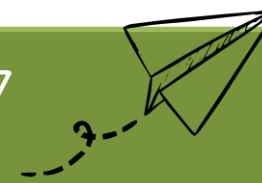


PROJET ÉDUCATIF 2023-2027  
ÉCOLE : NOTRE-DAME  
Notre-Dame-du-Mont-Carmel



Le projet éducatif de l'école Notre-Dame est en cohérence avec le portrait de notre école et le Plan d'engagement vers la réussite du CSS de l'Énergie

Objectif 1

D'ici 2027, augmenter le nombre d'élèves en réussite en français lecture et écriture.

MOYENS

- 1.1 Enseigner les 4 dimensions de la lecture et offrir la formation aux nouveaux enseignants
- 1.2 Mettre en place une période de lecture obligatoire par jour
- 1.3 Intégrer la littérature jeunesse dans son enseignement
- 1.4 Avoir des outils communs en lecture et en écriture
- 1.5 Enseigner avec la phrase du jour



Objectif 2

D'ici 2027, outiller les élèves à faire face à différentes situations afin de favoriser le bien-être de tous.

MOYENS

- 2.1 Programmes d'habiletés sociales (Fluppy au préscolaire, Moozoom au primaire)
- 2.2 Promotion des bons comportements à l'aide du nouveau code de vie de l'école axé sur le positif (diplômes d'étape, activité récompense à chaque étape et Félicitations dans l'agenda)
- 2.3 Outils d'autorégulation (parcours actif et accompagnement TES)
- 2.4 Formation ITCA pour tous les membres du personnel



Objectif 3

D'ici 2027, s'assurer que les élèves apprennent dans un environnement stimulant et plaisant.

MOYENS

- 3.1 AgrÉcoles
- 3.2 Événement mathématique annuel
- 3.3 Activité ou événement culturel annuel
- 3.4 Activité ou événement sportif annuel
- 3.3 Utilisation du numérique dans les apprentissages  
Ex. : Chromebook, iPad, robotique, tableau interactif
- 3.4 Offre de services d'activités parascolaires variées
- 3.5 Apprentissage en plein air (APA) pour quelques classes du préscolaire



Nos enjeux, nos orientations et nos priorités à l'école Notre-Dame

Notre Mission

Prioriser le développement optimal de chaque enfant par l'engagement de tous.

Notre Vision

Sème la Bienveillance, cultive la Collaboration et récolte le fruit de ta persévérance.

Nos valeurs

Bienveillance  
Collaboration  
Persévérance

Nos enjeux

Amélioration de la compétence en français

Culture de collaboration :  
De l'enseignement à l'apprentissage

Contribution de tous à l'établissement d'un climat sain, sécuritaire et bienveillant et assurer une communication efficace entre l'école et la famille

Nos orientations

Soutenir la réussite et le développement du plein potentiel de chaque élève

Développer des pratiques efficaces et performantes d'enseignement, d'évaluation et de gestion

Améliorer le mieux-être de chacun de nos élèves à l'école, dans sa famille et dans sa communauté

Nos priorités

- Agir tôt de façon continue et concertée.
  - Développer, dans une approche collaborative, les compétences en littératie et en numératie, et ce, dès le préscolaire.
  - Développer chez nos élèves le goût d'apprendre, de travailler en collaboration et de résoudre des problèmes.
- 
- S'assurer que toutes les décisions sont analysées et prises en considérant les retombées sur l'apprentissage des élèves.
  - Développer une culture de collaboration et de communauté pour soutenir la réussite de tous les élèves d'un établissement.
  - Développer les compétences des enseignants à utiliser et à intégrer les technologies de l'information et des communications dans leur pratique.
- 
- Accueillir chaque élève et chaque parent avec bienveillance.
  - Collaborer avec les parents pour que leur enfant vive des réussites dans les différentes sphères de son développement.
  - Utilisation du numérique pour communiquer les observations avec les parents
  - Favoriser la communication entre tous les acteurs qui gravitent autour de nos élèves.